

Le malattie trasmesse dalle zanzare

L'Aedes Albopictus (**Zanzara Tigre**) è vettore di diverse patologie trasmesse da Arbovirus tra le quali Dengue, Chikungunya e di recente l'infezione da Virus Zika, malattia quest'ultima di cui si sono avuti numerosi episodi in forma epidemica in numerose nazioni extraeuropee; questa è caratterizzata da sintomi lievi come febbre, eruzioni cutanee (soprattutto maculo-papulari), congiuntivite, mal di testa e dolori articolari, che compaiono tra i 3 e i 12 giorni dopo la puntura della zanzara vettore e possono durare da 2 a 7 giorni.

Una persona su quattro sviluppa sintomatologia.

Le femmine di zanzara pungono l'uomo e gli animali maggiormente di giorno, meno frequentemente nel tardo pomeriggio e nelle ore serali.

La zanzara della specie Culex (**zanzara comune**) pungendo gli uccelli migratori infetti può trasmettere microorganismi patogeni tra cui il virus della "West Nile fever" (Febbre del Nilo) ad altri animali (cavalli) che ne divengono serbatoi e all'uomo che può ammalarsi anche gravemente, soprattutto nel caso di soggetti fragili e immunodepressi (bambini, anziani, ammalati cronici). E' aggressiva maggiormente la sera.

GLI INTERVENTI ESEGUITI DAI COMUNI SUL SUOLO PUBBLICO, ANCHE SE MOLTO ACCURATI, RIGUARDANO SOLO UNA PERCENTUALE RIDOTTA DEL TERRITORIO E VANNO NECESSARIAMENTE INTEGRATI CON L'ADOZIONE DI CORRETTE NORME DI COMPORTAMENTO NEGLI AMBIENTI PRIVATI, CONDOMINIALI E AZIENDALI.

**LA LOTTA CONTRO LE ZANZARE
SI PUÒ VINCERE SOLO CON LA
COLLABORAZIONE DI TUTTI I CITTADINI**

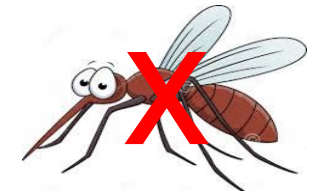
Timbro Comune

Per eventuali informazioni e/o segnalazioni relative a particolari situazioni ambientali eventualmente favorevoli alla nascita, la crescita e lo sviluppo delle forme larvali, nonché particolari concentrazioni di forme adulte, i cittadini possono rivolgersi ai seguenti recapiti presso gli uffici comunali;

Si ricorda inoltre che sul sito web comunale è presente una sezione relativa alle problematiche connesse alla presenza di zanzare sul nostro territorio.



PREVENZIONE DELLE MALATTIE TRASMESSE DALLE ZANZARE



Leggi cosa puoi fare tu!

Sistema Socio Sanitario

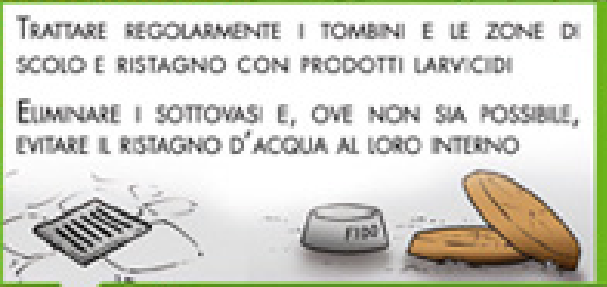


ATS Brescia




VERIFICARE CHE LE GRONDAIE SIANO PULITE E NON OSTRUITE

CORRERE LE CISTERNE E TUTTI I CONTENITORI DOVE SI RACCOGLIE L'ACQUA PIOVANA CON COPERCHI ERMETICI, TELI O ZANZARIERE BEN TESA



TRATTARE REGOLARMENTE I TOMBINI E LE ZONE DI SCOLO E RISTAGNO CON PRODOTTI LARVICIDI

ELIMINARE I SOTTOVASI E, OVE NON SIA POSSIBILE, EVITARE IL RISTAGNO D'ACQUA AL LORO INTERNO



NON LASCIARE CHE L'ACQUA RISTAGNI SUI Teli UTILIZZATI PER COPRIRE CUMULI DI MATERIALI E LEGNA



TENERE PULITE FONTANE E VASCHE ORNAMENTALI, EVENTUALMENTE INTRODUCENDO PESCI ROSSI CHE SONO PREDATORI DELLE LARVE DI ZANZARA TIGRE

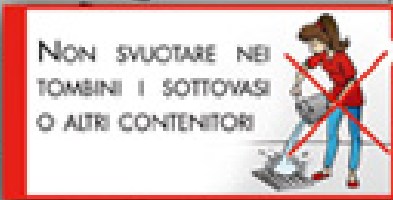


NON LASCIARE GLI ANNAFFIATOI E I SECCI CON L'APERTURA RIVOLTA VERSO L'ALTO

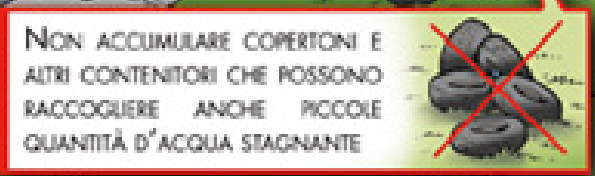
NON UTILIZZARE I SOTTOVASI



NON LASCIARE LE PISCINE GONFIABILI E ALTRI GIOCHI PIENI D'ACQUA PER PIÙ GIORNI



NON SVUOTARE NEI TOMBINI I SOTTOVASI O ALTRI CONTENITORI



NON ACCUMULARE COPERTONI E ALTRI CONTENITORI CHE POSSONO RACCOGLIERE ANCHE PICCOLE QUANTITÀ D'ACQUA STAGNANTE